



# ÉCO MUSÉE

DU PAYS DE LA CERISE

Fougerolles

## RÉSISTER

## À L'OUBLI

Fougerolles 1939-1945

# Exposition temporaire 2026

PRÉSENTATION DE L'ÉCOMUSÉE  
ÉQUIPE DE MÉDIATION  
VISITES ET ACTIVITÉS  
CYCLE 4

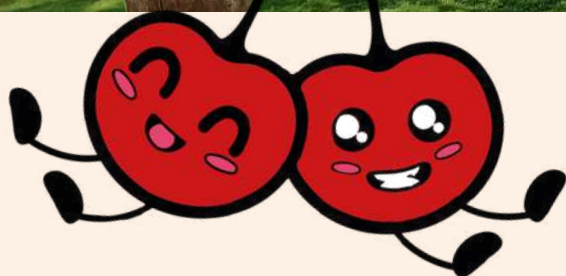




Présentation des ateliers  
à destination des enseignants.

Textes : équipe de médiation du musée  
Extraits références programmes : Site Eduscol, BO.  
Conception graphique : Nathalie Grandcolas

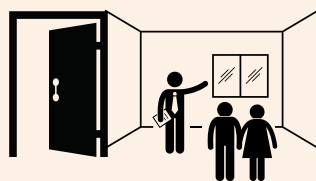
**Février 2026**



## BIENVENUE À L'ÉCOMUSÉE DU PAYS DE LA CERISE !

Situé sur la commune de Fougerolles-Saint-Valbert, qui doit sa notoriété à la culture de la cerise et à la fabrication du kirsch, l'Écomusée prend place dans un ancien domaine de distillateurs des années 1830. Il présente ses richesses au cœur d'un impressionnant verger conservatoire, ainsi que dans plusieurs bâtiments : maison de maître de 1829 inscrite aux Monuments Historiques, ateliers de distillerie, grenier de vieillissement des alcools, salle des dentelles, chalot.

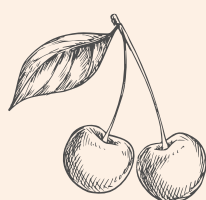
Son parcours de visite de 1500m<sup>2</sup> présente les différentes étapes de la production (entretien des cerisiers, récolte des fruits, production du kirsch, embouteillage, commercialisation), l'épopée industrielle de Fougerolles, ainsi que la vie quotidienne de ses habitantes et de ses habitants aux XIX<sup>e</sup> et XX<sup>e</sup> siècles.



**1 500 M<sup>2</sup>**  
d'expositions permanentes  
et temporaires.



**UNE COLLECTION**  
d'objets anciens



**UN VERGER**  
conservatoire



**DES RUCHES**  
pour les abeilles



**UN JARDIN**  
des simples



## L'ÉQUIPE DE MÉDIATION UN ACCUEIL ADAPTÉ

Chaque année, **l'équipe de médiation** de l'Écomusée du Pays de la Cerise a à cœur de proposer des activités pédagogiques de qualité à destination de groupes scolaires allant de la maternelle au lycée.

Ces activités portent sur **différentes thématiques** en lien avec les collections du musée et les programmes scolaires : Histoire du XIXe siècle à Fougerolles, cycle de vie du verger au fil des saisons, processus chimique de la fermentation et de la distillation, etc.

Nos thématiques évoluent en fonction des années et des expositions temporaires.

Les **ateliers scolaires** s'organisent à la demi-journée autour de deux modules qui se succèdent : une découverte du site de l'Écomusée (parcours de visite, exposition temporaire, verger conservatoire) et une activité ludique ou créative qui permet d'apprendre en faisant.

Les classes élémentaires sont divisées en deux groupes, chacun encadré par un médiateur. En cas de pluie, une solution de repli sera proposée.

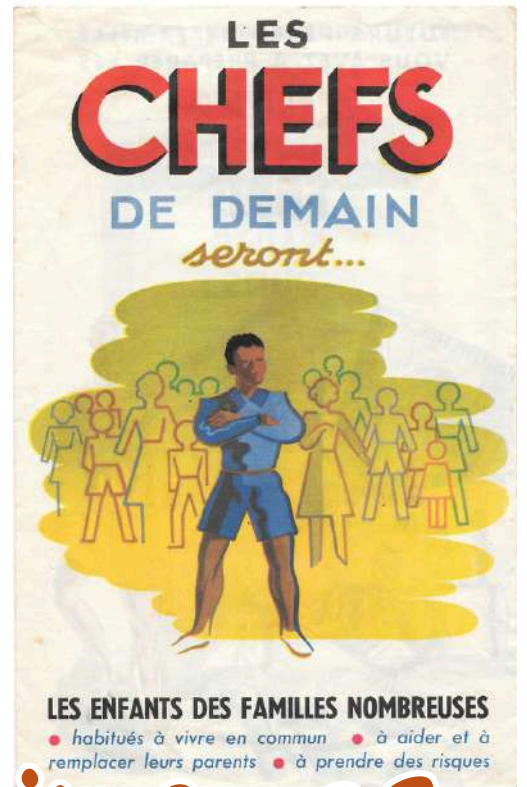
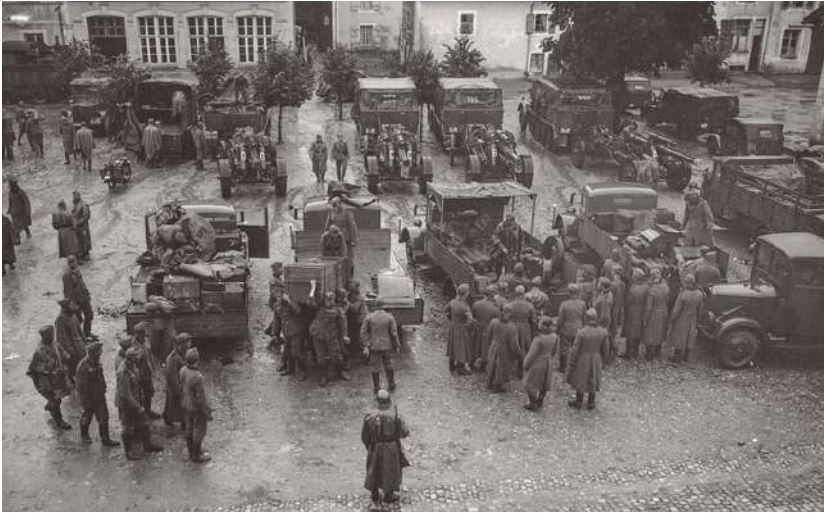


# RÉSISTER

# À L'OUBLI

Fougerolles 1939-1945





une visite, des images...



**RÉSISTER**  
À L'OUBLI  
Fougerolles 1939-1945

## EXPOSITION TEMPORAIRE

### Quand la petite histoire rejoint la grande.

Entre 1939 et 1945, la guerre s'immisce dans les vies ordinaires, bouleverse le quotidien, à Fougerolles comme ailleurs. Elle transforme les existences, modifie les gestes les plus simples, impose silence, peur, engagement.

L'exposition "Résister à l'oubli : Fougerolles 39-45" évoque la mémoire d'une communauté rurale de l'Est de la France où le conflit et l'Occupation entremêlent douleurs, résilience et même joies. Les souvenirs ne sont pas si lointains et cette humanité, de sombre à inspirante, oblige à transmettre, résister à l'oubli dans une Europe où la paix reste fragile.

### Un projet collectif pour une exposition inédite.

Construite à partir de témoignages et de documentation jamais diffusés sur la vie des Fougerollais, l'exposition « Résister à l'oubli : Fougerolles 39-45 » est un projet collectif, soutenu par les acteurs locaux du patrimoine, rendu possible par l'implication des Fougerollais, des Fougerolaises et des habitants des villages proches qui ont conservé précieusement durant des décennies souvenirs et objets.



1 sac de cuisine  
1 table salle à manger/2all  
1 table de nuit  
28 Dimanche, St-Paule, v. 26-339  
1 coussin  
1 fourneau  
1 pendule  
1 linoléum  
Signes artistiques de sauvages  
17 chaises





COLLÈGES

# RÉSISTER À L'OUBLI

## EXPOSITION TEMPORAIRE

En suivant le parcours de visite de l'Écomusée, les élèves sont plongés dans la vie des habitants de ce territoire pendant la Seconde Guerre mondiale.

L'exposition temporaire s'intègre à l'exposition permanente sans la remplacer.\*

Au programme : découverte d'objets, de textes associés et de témoignages de l'histoire locale, certains reflétant la dimension mondiale du conflit.

Un temps de restitution clôt la visite.

\* Certains objets seront en rotation durant le temps de l'exposition. Selon la date de votre visite, certaines salles pourront évoluer.

## ACTIVITÉS

Dans la salle pédagogique, la classe s'installe en petits groupes pour un travail de recherche intitulé :

“Qui, Que, Quoi, Où ?”

Ils découvrent des personnages, des faits marquants, des actions, des objets, des symboles et les relient entre eux.

Dans un second temps, le médiateur les amène à réfléchir sur une situation concrète devant répondre à une problématique.



2h



1 médiateur



Ateliers de recherche



Mise en situation



- **Visite de l'Exposition “Résister à l'oubli” à travers différentes salles du musée.**
- **Activité “Questionner l'histoire”**
- **Activité de mise en situation : “Et si...”**



COLLÈGES

# Ce que les élèves vont apprendre...

## RÉSISTER À L'OUBLI

**Découvrir** un lieu de sauvegarde de la mémoire locale : l'Écomusée.

A travers la visite, grâce à la médiation, découvrir et **approfondir le thème** de La Deuxième Guerre mondiale, une guerre d'anéantissement, la France défaite et occupée (Régime de Vichy, collaboration, Résistance)

**Comprendre l'ampleur** des crises traversées par les civils et les combattants.

Porter son attention sur les individus et sur la guerre comme fait social.

**Analyser et comprendre** diverses ressources : témoignages, photographies, archives, objets...

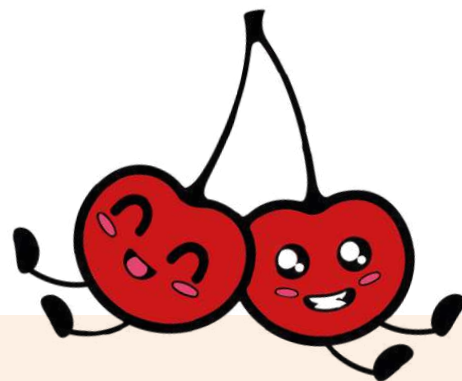
**Mobiliser et synthétiser ses connaissances** dans un travail de groupe sur des personnages, des événements, des symboles, des lieux, à l'échelle mondiale et locale.

**Se questionner, s'organiser, coopérer.**

**Se projeter dans une situation concrète et trouver des solutions adaptées.**



# INFORMATIONS PRATIQUES



## Ouvert aux scolaires

Sur réservation

## Intervention "Hors les murs" pour les collèges de secteur.

Nous contacter

Fermé de novembre à février

## Tarifs

Le coût des activités proposées aux scolaires est calculé en fonction du nombre de participants.

Année 2026 :

4 € / élève

gratuit pour les accompagnateurs

Pour toute réservation, merci de nous adresser un message  
à l'adresse suivante :

**[service.des.publics@ecomusee-fougerolles.fr](mailto:service.des.publics@ecomusee-fougerolles.fr)**

**ou au 03 84 49 52 50.**



Écomusée de Fougerolles  
206 le Petit-Fahys  
70 220 Fougerolles-Saint-Valbert

[www.ecomusee-fougerolles.fr](http://www.ecomusee-fougerolles.fr)